



WIRTSCHAFT UND GESELLSCHAFT

PROFIL

E

DOKUMENTATION

SERIE

3

TEIL 1

Inhalt

1 FALLBEISPIEL PANETTERIA AG

A	Allgemeines zur <i>Panetteria AG</i>	3
B	Leitbild	4
C	Konzept Gastro-Beck	5
D	Handelsregistrauszug auszugsweise der <i>Panetteria AG</i>	6
E	Organigramm der <i>Panetteria AG</i>	7
F	Der erste Elektro-Lastwagen der <i>Panetteria AG</i> ist in Betrieb	8
G	Auszug aus den allgemeinen Geschäftsbedingungen (AGB)	9
H	Kontenplan der <i>Panetteria AG</i>	10
I	Rechnung für den Einkauf von Zucker	11
K	Halbjahres-Kontoauszug per 31.12.2015	12

1 FALLBEISPIEL *PANETTERIA AG*

A Allgemeines zur *Panetteria AG*



1 Eckdaten

Die *Panetteria AG* ist in der Schweiz tätig und betreibt ein Handelsunternehmen für die Branchen Bäckerei, Konditorei, Confiserie und Gastronomie. Sie wurde 1916 von Bäckern als Selbsthilfeorganisation zum Einkauf von Lebensmitteln gegründet. In den ersten Jahrzehnten war die *Panetteria AG* nur eine Einkaufsgesellschaft für den Bäckerei- und Konditorei-Bereich. Durch den Zukauf von diversen Betrieben wurde das Sortiment nach und nach auch auf die Confiserie- und Gastronomie-Branche ausgeweitet. Die heutige *Panetteria AG* wurde als Zusammenschluss der einzelnen Unternehmungen im Jahre 2001 gegründet. Die Firmengruppe beschäftigt 484 Mitarbeitende und macht einen Jahresumsatz von 825 Mio. Franken pro Jahr.

2 Sortiment und Marktsegment

Die *Panetteria AG* stellt für die Lebensmittel verarbeitenden Branchen in der Schweiz Produkte und Dienstleistungen bereit und bietet kompetente Unterstützung in praktisch allen Bereichen der Bäcker- und Gastrobranche. Der Hauptfokus liegt auf der Belieferung des Bäcker-, Konditor- und Confiseur-Gewerbes sowie der Gastronomie mit Waren in allen Temperaturstufen. Das Angebot umfasst mehr als 12 000 gekühlte, ungekühlte und Tiefkühlartikel und setzt sich aus Markenprodukten und einem Eigenmarkensortiment zusammen.

2 Absatz und Vertrieb

Die *Panetteria AG* beliefert Standorte in der ganzen Schweiz und verfügt über eine leistungsstarke Logistik. Dank moderner Lastwagen, die über unterschiedliche Temperaturzonen verfügen, können tiefgekühlte, gekühlte und ungekühlte Artikel kombiniert ausgeliefert werden.

B Leitbild**Eigentümer**

Wir erfüllen die Bedürfnisse und Interessen des Bäcker-, Konditor- und Confiseurgewerbes.
Wir erzielen durch wirtschaftliches Handeln einen Mehrwert für unsere Eigentümer.

Kunden

Wir handeln kundenbezogen, lösungsorientiert und kompetent. Unsere Angebote und Dienstleistungen bieten unseren Kunden einen erkennbaren Nutzen.

Lieferanten

Wir arbeiten mit unseren Lieferanten langfristig zusammen und optimieren die gemeinsamen Prozesse. Die Sortimentsgestaltung richtet sich nach den Bedürfnissen unserer Kunden.

Mitarbeitende

Wir bieten Arbeitsplätze fürs Leben. Unsere Mitarbeitenden sind kompetent, motiviert und zeigen eine hohe Identifikation, basierend auf gegenseitigem Vertrauen. Wir unterstützen unsere Mitarbeiter bei Weiterbildungsmaßnahmen.

Verhalten

Wir handeln nach dem Prinzip der Nachhaltigkeit. Zu anderen Organisationen pflegen wir partnerschaftliche Beziehungen, basierend auf gemeinsamen Zielen. Wir wenden moderne Technologien an.

Finanzen

Unsere Gewinne genügen zur Finanzierung von Wachstum, Entwicklung, Dividenden und für gesunde Strukturen zur Erhaltung unserer Unabhängigkeit. Unsere Konkurrenzfähigkeit beruht auf dem bewussten Umgang mit Ressourcen. Die Gewinnmaximierung um jeden Preis lehnen wir ab.

C Konzept Gastro-Beck

Die *Panetteria AG* bietet ihren Kunden nicht nur ein umfangreiches Angebot an Gütern, sondern auch Beratungsdienstleistungen in fast allen Bereichen. Dazu zählt auch der neue Geschäftszweig Gastro-Beck. Lesen Sie dazu den stark gekürzten Werbebescrieb, mit dem man die neuen Kunden ansprechen möchte:

Gastro Beck

BY PANETTERIA

**WAS VOR KURZER ZEIT NOCH UNMÖGLICH SCHIEN, IST BEREITS REALITÄT –
DER KLASSISCHE BÄCKER-KONDITOR-CONFISEUR WIRD MEHR UND MEHR
ZUM GANZHEITLICHEN SCHNELLVERPFLEGER, ZUM GASTRO-BECK!**

Tatsache ist, dass sich die gesellschaftlichen Essgewohnheiten in den letzten Jahren stark verändert haben: Single- und 2-Personen-Haushalte nehmen weiter zu. Pendeln zwischen Arbeits- und Wohnort gehört zum Alltag, und die Zeit für Pausen und Mahlzeiten ist äusserst knapp – deswegen ist schnelle und unkomplizierte Verpflegung gefragter denn je.

Der «mobile Esser» ist Ihr neuer Kunde! Einer, der, sofern die Qualität stimmt, durchaus bereit ist, mehr Geld für seinen Genuss «to go» auszugeben. Und Sie sind der ideale Partner, wenn es darum geht, ein gesundes Genusserlebnis zu bieten, obwohl kaum Zeit bleibt. Neben dem vertrauten Angebot erwarten Ihre Ausser-Haus-Konsumenten ein abwechslungsreiches Sortiment mit leichten und vor allem frischen Produkten.

TAKE AWAY LIEGT IM TREND!

Take away, der mobile Verzehr von Mahlzeiten und Getränken, ist als Verpflegungsform zwar eher noch neu, aber doch schon etabliert und wird immer beliebter. Kleine Mahlzeiten und Snacks für die Versorgung «to go» bieten unzählige Möglichkeiten, sich ein Stück vom Erfolg abzuschneiden.

D Handelsregisterauszug auszugsweise der *Panetteria AG*

HANDELSREGISTERAUZUG

Firmennummer	Rechtsnatur	Eintragung	Löschung	Übertrag CH-100.3.025.401-9
CHE-109.415.885	Aktiengesellschaft (AG)	06.12.2001		von: auf:

Ei	Lö	Firma
1	9	gelöscht: Panetteria Genossenschaft
9		Firma: Panetteria AG

Ref	Sitz
1	Sitz: Rothenburg

Ei	Lö	Aktienkapital (CHF)	Liberierung (CHF)	Aktien-Stückelung
1	2	100 000.00	100 000.00	100 Namenaktien zu CHF 1000.00
2		10 000 000.00	10 000 000.00	10 000 Namenaktien zu CHF 1000.00

Ei	Lö	Adresse der Firma
10		c/o Panetteria Genossenschaft, Hasenmoosstrasse 31, 6023 Rothenburg

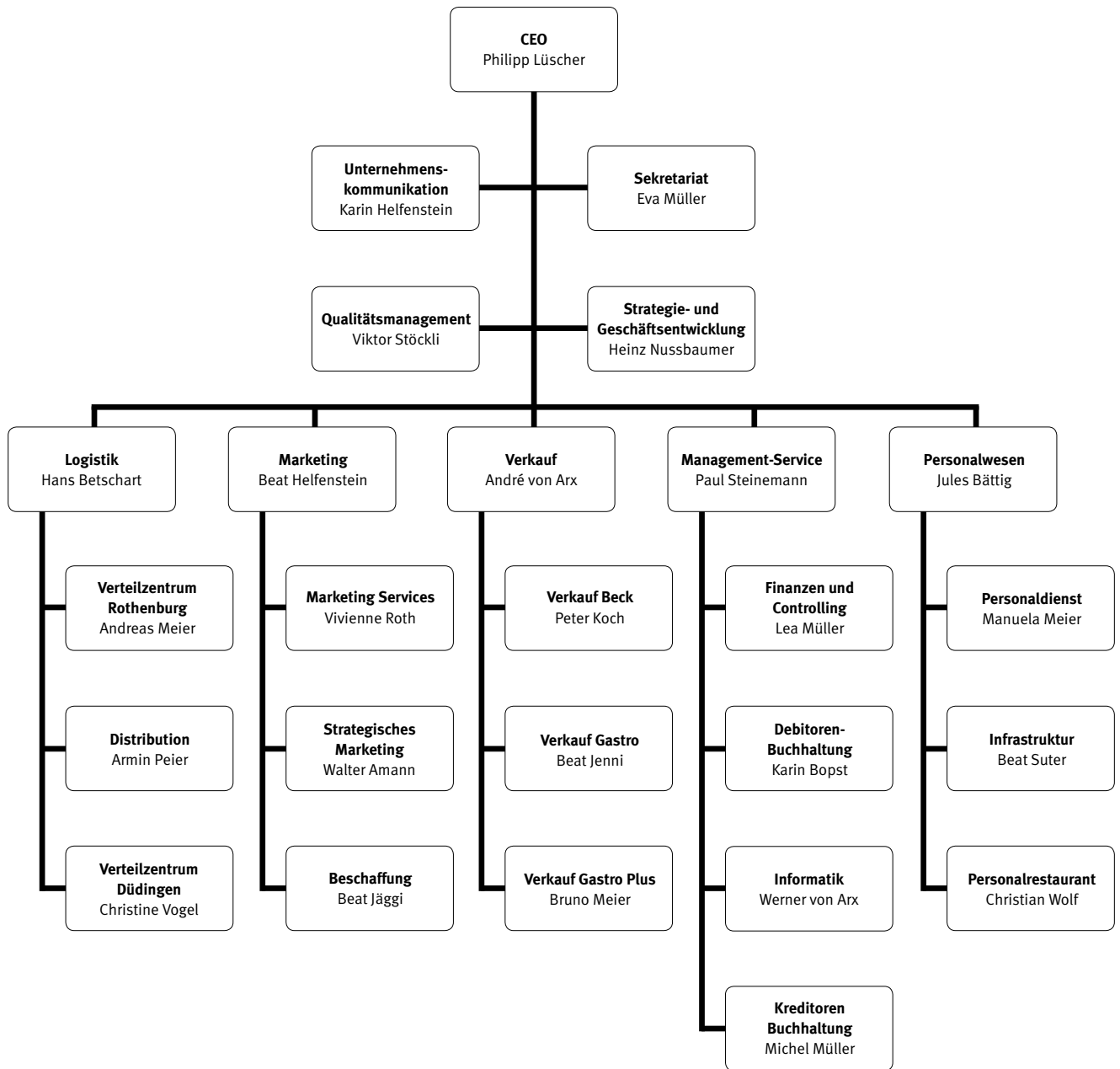
Ei	Lö	Zweck
1	9	gelöscht: Einkauf und Verkauf von Waren aller Art, insbesondere Handel mit Waren für das Bäcker-, Konditoren-, Confiseur- und Gastrogewerbe; Beteiligungen; Erwerb, Halten und Veräusserung von Grundstücken, Lizenzen und Patenten.
9		Handel mit Waren aller Art; Erbringung von Dienstleistungen, insbesondere für das Bäcker-, Konditoren-, Confiseur- und Gastrogewerbe; Beteiligungen; Erwerb, Halten und Veräusserung von Grundstücken; Erwerb, Halten und Veräusserung von Lizenzen, Patenten und Marken.

Ei	Lö	Bemerkungen
1		Die Namenaktien sind nach Massgabe der Statuten vinkuliert.
9		Mitteilungen erfolgen schriftlich oder mit elektronischer Post.

Ref	Publikationsorgan
1	SHAB

Ei	Ae	Lö	Personalangaben	Funktion	Zeichnungsart
	11		Roth, Jules, von Littau, in Küsnacht SZ	Mitglied	Kollektivunterschrift zu zweien
	12		Philipp Lüscher, von Emmen, in Neuenkirch	Vorsitzender der Geschäftsleitung (CEO)	Kollektivunterschrift zu zweien
	13		Vivienne Roth, von Emmen, in Stansstad	Mitglied	Kollektivunterschrift zu zweien
	14		Waldmeier Lukas, von Schötz und Hildisrieden, in Egolzwil	Präsident des Verwaltungsrates	Kollektivunterschrift zu zweien aber nicht mit dem Vizepräsidenten
	14		Rippstein Albert, von Rohrbach, in Roggwil BE	Vizepräsident des Verwaltungsrates	Kollektivunterschrift zu zweien aber nicht mit dem Präsidenten
	14		Heini Eduard, von Luzern, in Meggen	Mitglied	Kollektivunterschrift zu zweien mit dem Präsidenten oder dem Vizepräsidenten
	15		Steiner Peter, von Roggliswil, in Cham	Mitglied	Kollektivunterschrift zu zweien
	16		BDO AG in Luzern	Revisionsstelle	
	17		Meier, Richard, von St. Gallen, in Bussy-Chardonney	Mitglied	Kollektivunterschrift zu zweien mit dem Präsidenten oder dem Vizepräsidenten

E Organigramm der Panetteria AG



F Der erste Elektro-Lastwagen der Panetteria AG ist in Betrieb

Die Panetteria nimmt den ersten Elektro-Lastwagen in Betrieb

Einzigartiger Elektro-Lkw

Kürzlich konnte ein weiterer Meilenstein erreicht werden. Ein Ziel, das in der Nachhaltigkeitsstrategie festgehalten war: Die Panetteria AG nahm Anfang Juni 2015 den ersten Elektro-Lastkraftwagen in Betrieb. Mit dieser Neuanschaffung kann die Panetteria AG ihr nachhaltiges Engagement weiter ausbauen. Das emissionsfreie Fahrzeug verfügt über eine Nutzlast von 6,2 Tonnen. Die anderen «normalen» Lastwagen verfügen dagegen über 18 Tonnen Nutzlast.

Umweltfreundliche Warenverteilung

Dieser Elektro-Lkw, welcher Strom aus 100% Schweizer Wasserkraft nutzt, ist nicht nur sehr leise, er verursacht auch keine CO₂-Emissionen. Ein weiterer Pluspunkt ist, dass keine umweltschädlichen Kältemittel zum Einsatz kommen. Dieses neue Fahrzeug ist sehr leistungsfähig und zudem mit den bekannten und bewährten drei Kühlzonen im Thermo-Aufbau ausgestattet. Die Leistung des Elektroantriebes steht dem Dieselmotor in nichts nach. Jedoch entwickeln die zwei Elektromotoren

ihre Kraft (Drehmoment) unmittelbar und verleihen dem Lkw damit eindruckliche «Sprinterfähigkeiten». Der Elektroantrieb wird in der Ausführung der Panetteria AG nur von einer Batterie gespeist. Beim Bremsen wird die Energie wieder in Form von Strom gewonnen und in das Batteriesystem zurückgespeichert.

Erfreuliche Resultate

Eine erste Auswertung der Fahrten nach rund einem Monat Einsatz zeigt: «Das innovative Fahrzeug ist praxistauglich und erfüllt die Erwartungen vollends. Der Lkw weist eine zufriedenstellende Nutzlast auf und die Batterie funktioniert wünschensgemäss. Pro Tag legte der Panetteria-AG-Elektro-Lkw durchschnittlich 75 km zurück, belieferte zwischen 15 und 25 Kunden und war mit rund 5,9 Tonnen Food- und Non-Food-Artikeln beladen. Der Lkw erfüllt durchwegs alle unsere Anforderungen. Trotz der vielen Hebebühnenbewegungen war noch bis 40% Batteriereserve vorhanden», ergänzte Armin Peier, Leiter Distribution Panetteria AG.

G Auszug aus den allgemeinen Geschäftsbedingungen (AGB)**1. Geltungsbereich**

Die vorliegenden allgemeinen Geschäftsbedingungen (AGB) regeln die Rechte und Pflichten der *Panetteria AG* und ihrer Kunden. Sie bilden einen integrierten Bestandteil aller Verträge, welche zwischen den Kunden und der *Panetteria AG* abgeschlossen werden.

2. Bestellungen

- 2.1 Eine Bestellung muss mindestens zwei Arbeitstage vor der gewünschten Auslieferung bei der *Panetteria AG* eingehen.
- 2.2 Mengenanpassungen oder Preisänderungen bleiben infolge höherer Gewalt, Rohstoffknappheit oder Marktveränderungen ausdrücklich vorbehalten.

3. Lieferungen

- 3.1. Lieferungen erfolgen standardmässig franko Domizil und per Lastwagen.
- 3.2. Beträgt das Gewicht einer Bestellung weniger als 30 kg, kann die Ware per Paketdienstleister geliefert werden.
.....
- 3.6. Gefahr und Eigentum an den gelieferten Waren gehen nach erfolgter Ablieferung auf den Kunden über.

4. Preise/Zahlungsbedingungen

- 4.1. Die aufgeführten Preise im Katalog und Internet sind unverbindlich und ohne Mehrwertsteuer.
- 4.2. Einzelrechnungen und Monatsrechnungen sind innert 30 Tagen ab Fakturadatum zur Zahlung fällig.
.....

5. Beanstandungen/Retouren

- 5.1. Beanstandungen zur Lieferung sind sofort nach Erhalt der Lieferung telefonisch oder schriftlich beim Kundendienst der *Panetteria AG* anzubringen.
.....

10. Gerichtsstand

Alle Streitigkeiten sind durch ordentliche Gerichte am Sitz der *Panetteria AG* zu beurteilen.

Rothenburg, 2010

H **Kontenplan der Panetteria AG**

1 AKTIVEN 10 Umlaufvermögen 1000 Kasse 1020 Bankguthaben <i>(samt Guthaben Postbank)</i> 1060 Wertschriften <i>(kurzfristig mit Börsenkurs)</i> 1100 Forderungen aus Lieferungen und Leistungen <i>(Debitoren)</i> 1109 WB Forderungen <i>(Delcredere)</i> 1170 Vorsteuer MWST 1176 Verrechnungssteuer <i>(Debitor-VST)</i> 1200 Vorrat Handelswaren <i>(Warenvorrat)</i> 1300 Aktive Rechnungsabgrenzung <i>(TA)</i>	2 PASSIVEN 20 Kurzfristiges Fremdkapital 2000 Verbindlichkeiten aus Lieferungen und Leistungen <i>(Kreditoren)</i> 2100 Bankverbindlichkeiten <i>(Kontokorrent)</i> 2200 Geschuldete MWST <i>(Umsatzsteuer)</i> 2206 Verrechnungssteuer <i>(Kreditor-VST)</i> 2210 Übrige kurzfristige Verbindlichkeiten 2261 Beschlossene Ausschüttungen <i>(Dividenden)</i> 2300 Passive Rechnungsabgrenzung <i>(TP)</i>	3 BETRIEBLICHER ERTRAG AUS LIEFERUNGEN UND LEISTUNGEN 3200 Handelserlöse <i>(Warenertrag)</i> 3400 Dienstleistungserträge 3805 Verluste aus Forderungen <i>(Debitorenverluste)</i>	7 BETRIEBLICHER NEBENERFOLG 7000 Ertrag Nebenbetrieb 7010 Aufwand Nebenbetrieb
14 Anlagevermögen 1440 Aktivdarlehen 1500 Maschinen und Apparate 1509 WB Maschinen und Apparate 1510 Mobilien und Einrichtungen 1530 Fahrzeuge 1539 WB Fahrzeuge 1600 Geschäftsliegenschaften	4 AUFWAND FÜR MATERIAL, HANDELSWAREN UND DIENSTLEISTUNGEN 4200 Handelswarenaufwand <i>(Warenaufwand)</i>	8 BETRIEBSFREMDER, AUSSERORDENTLICHER, EINMALIGER ODER PERIODENFREMDER AUFWAND UND ERTRAG 8000 Betriebsfremder Aufwand 8100 Betriebsfremder Ertrag 8500 Ausserordentlicher, einmaliger oder periodenfremder Aufwand 8510 Ausserordentlicher, einmaliger oder periodenfremder Ertrag 8900 Aufwand direkte Steuern	9 ABSCHLUSS 9000 Erfolgsrechnung 9100 Bilanz
24 Langfristiges Fremdkapital 2401 Hypotheken 2450 Passivdarlehen 2600 Langfristige Rückstellungen	5 PERSONALAUFWAND 5000 Lohnaufwand 5800 Übriger Personalaufwand	6 ÜBRIGER BETRIEBLICHER AUFWAND, ABSCHREIBUNGEN, FINANZERGEBNIS 6000 Raumaufwand 6100 Unterhalt, Reparaturen, Ersatz 6200 Fahrzeug- und Transportaufwand 6300 Sachversicherungen, Abgaben, Gebühren 6400 Energie- und Entsorgungsaufwand 6500 Verwaltungsaufwand 6570 Informatikaufwand 6600 Werbeaufwand 6700 Sonstiger betrieblicher Aufwand 6800 Abschreibungen 6900 Finanzaufwand <i>(Zinsaufwand)</i> 6950 Finanzertrag <i>(Zinsertrag)</i>	7 BETRIEBLICHER NEBENERFOLG 7000 Ertrag Nebenbetrieb 7010 Aufwand Nebenbetrieb

I Rechnung für den Einkauf von Zucker



ZUCKERFABRIK

Panetteria AG

Rechnungsnr. 4585798
Rechnungsdatum 7. März 2015
Bearbeiter M. Müller
Bestelldatum 15. Februar 2015

Rechnung

Anzahl	Artikel	Preis pro Stück	Preis gesamt in CHF
2000	Kristallzucker à 1-kg-Sack	0.55	1 100.00
1000	Puderzucker à 500-g-Sack	0.45	450.00
1500	Würfelzuckerpack	1.10	1 650.00
2000	Gelierzucker à 1-kg-Sack	1.20	2 400.00
Total			5 600.00
	- 10% Mengenrabatt		560.00
	Rechnungsbetrag		5 040.00
	+ 8% MWST		403.20
	Rechnungsbetrag inkl. MWST		5 443.20

Herzlichen Dank für Ihren Einkauf

Zahlungsbedingungen: 10 Tage 3%, 30 Tage 2%, 60 Tage netto
Bankverbindung: ZKB, Konto 74-856.454-23 BLZ 415, CH-Zürich
IBAN: CH3790007485645423
MWST-Nr. 214.267.399

K Halbjahres-Kontoauszug per 31.12.2015
VALIANT

 Valiant Bank AG
 Bundesplatz 4, 3001 Bem
 CHE-116.268.922 MWST

Panetteria AG

 Datum/Zeit 30.12.15/11.16
 Vertrag 57S5687
 Konto 18 9.338.250.01 / CHF
 IBAN CH32 0630 001893382500 1
 Bezeichnung Kontokorrent CHF
 Inhaber/-in Panetteria AG

Kontoauszug: Detailansicht-Buchung (Gutschrift)

 Konto Kontokorrent CHF (Panetteria AG) -18 9.338.250.01 / CHF
 Buchungsdatum 31.12.2015

Datum	Buchungstext	Belastung	Gutschrift	Valuta
30.12.15	Habenzins 0,05%		56.20	30.12.15
30.12.15	Sollzins 1,125%	12.20		30.12.15
30.12.15	Verrechnungssteuer 35%	?		30.12.15
30.12.15	Spesen	27.30		30.12.15
30.12.15	Kontoführungsgebühren	10.00		30.12.15

 Ohne Ihren Gegenbericht innert 30 Tagen erklären Sie sich mit den Buchungen
 und dem Saldo einverstanden.

 Freundliche Grüsse
 Valiant Bank

Anzeige ohne Unterschrift