

# WIRTSCHAFT UND GESELLSCHAFT

DOKUMENTATION  
SERIE 2/3





# Inhalt

<b>1. FALLBEISPIEL SIMPEL GMBH</b>	<b>4</b>
1.1 Unternehmung (Auszug aus dem Businessplan der simpel GmbH)	4
1.1.1 Die simpel.ch-Philosophie	4
1.1.2 Kunden	4
1.1.3 Produkte und Dienstleistungen	4
1.1.4 Die Handelsware «Ori Faltrad»	5
1.1.5 Produktion und Vertrieb	6
1.1.6 Garantie	6
1.2 Handelsregisterauszug	7
1.3 Organigramm	8
1.4 Buchungsbeleg	9
1.5 Kontenplan der simpel GmbH	10

**Wichtiger Hinweis.**

Das Fallbeispiel Dominik Locher Partyservice ist vollständig im Aufgabenteil beschrieben und hat keine zusätzlichen Dokumente!

# 1 FALLBEISPIEL SIMPEL GMBH

## 1.1 Geschäftsbeschreibung



### 1.1.1 Die simpel.ch-Philosophie

Die simpel GmbH ist eine junge Unternehmung, die am 27. September 2000 gegründet wurde. Ein Velomechaniker mit Berufsmatura und ein Computerfreak haben einen florierenden Internethandel mit Velos aufgebaut. Die simpel GmbH baut wartungsfreundliche Fahrräder, die so robust sind, dass sie kaum je einer Reparatur bedürfen. Aus der Idee, wartungsfreundliche Räder ohne Händler über das Internet zu vertreiben, ist eine Unternehmung mit 13 Angestellten und rund drei Millionen Franken Umsatz geworden. Der Firmensitz befindet sich in einer ehemaligen Käserei in Maschwanden ZH. Dort sind Büro, Velomontage und Lager unter einem Dach vereint. Da man in der virtuellen Welt nicht Velo fahren kann, hat die simpel GmbH seit März 2007 ein Testcenter. Dort können die Fahrräder Probe gefahren werden.

### 1.1.2 Kunden

Grundsätzlich verpflichtet das Vertriebskonzept zu hoher Qualität, zufriedene Kunden sind die beste Werbung! Pro Jahr werden ungefähr 1500 Fahrräder verkauft.

### 1.1.3 Produkte und Dienstleistungen

... Als erste Schweizer Velo-Marke hat die simpel GmbH auf einen konsequenten Direktvertrieb gesetzt. Dabei setzt die Unternehmung auf das Internet als Vertriebskanal. Es gibt keinen Zwischenhandel. Der Kunde profitiert so von einem Preis, der etwa 20% unter den handelsüblichen Ansätzen liegt. Die Velos werden in Einzelteilen gekauft, zusammengesetzt und als Fertigprodukte verkauft.

Die Namen der Velos sind: «Frischlufte», «wegwärts», «nunu» für Kinder oder «simpel optimist» (neu mit Keilriemen statt Radkette). Auch Veloanhänger werden angeboten.

#### 1.1.4 Die Handelsware «Ori Faltrad»

Das «Ori Faltrad» ist eines der innovativsten Faltrades auf dem Markt. Es zeichnet sich insbesondere durch einen schnellen, handlichen Faltvorgang und einen hochwertigen Rahmen aus.

Dank dem kompakten Faltrades lässt es sich ideal im Zug, im Kofferraum und in jeder Garderobe verstauen.

Das «Ori Faltrad» entspricht der Vorstellung eines modernen Faltrades. Darum hat die simpel GmbH entschieden, ebenfalls als Wiederverkäufer dieses Fahrradtyps auf dem Markt aufzutreten. Ori Faltrades können wie die anderen Velotypen direkt bei der simpel GmbH bezogen werden. Sie werden dort aber nicht wie die anderen Velos zusammengesetzt und «produziert», sondern – wie bei anderen Händlern – als Handelsware verkauft.



**Preis: CHF 1395.–** inkl. 7.6 % MwSt

Sämtliche Infos sind auf der neuen Website zu finden:

[www.oribikes.ch](http://www.oribikes.ch)



### 1.1.5 Produktion und Vertrieb

Die Velorahmen stammen von einem Produktionsunternehmen in Taiwan, weil sie dort günstiger sind. In Polen werden die Fahrräder vorfabriziert und in Maschwanden (Kanton Zürich) endmontiert. Ausser beim «Ori Faltrad», das als Handelsware verkauft wird, erhalten die anderen Velos in Maschwanden schliesslich den letzten Schliff inklusive Design und Endkontrolle und werden anschliessend als Fertigprodukte verkauft.

Bei der Werbung setzt die simpel GmbH auf die so genannte Suchmaschinenoptimierung. Wer immer einen fahrradbezogenen Rat sucht, soll auf die Seiten [www.simpel.ch](http://www.simpel.ch), [www.velomarkt.ch](http://www.velomarkt.ch) oder [www.veloblog.ch](http://www.veloblog.ch) verwiesen werden. Die Seiten sind untereinander verlinkt.

### 1.1.6 Garantie

Bei simpel GmbH haben die Kunden drei Jahre Garantie auf Rahmen und Gabel jedes Velos, auf Shimano-Teile zwei Jahre und auf alle anderen Komponenten mindestens ein Jahr.

Durch den Direktvertrieb bearbeitet die simpel GmbH alle Garantiefälle direkt oder über den Servicepartner. Zudem hat sie meistens Teile an Lager und kann Garantiefälle schnell und unkompliziert erledigen.

Gute Verbindungen zum Lieferanten ermöglichen einen kulantem und konsumentenfreundlichen Garantieservice.



10 Tage  
**Rückgaberecht**  
auf alle Velos

1.2 Handelsregisterauszug



Handelsregister des Kantons Zürich - Hauptregister

Firmennummer	Rechtsnatur	Eintragung	Löschung	Uebertrag von:	
CH-020.4.022.384-5	Gesellschaft mit beschränkter Haftung	27.09.2000		auf:	1



Alle Eintragungen

Ei	Lö	Firma	Ref	Sitz
1		Simpel GmbH	1	Maschwanden

Ref	Stammkap. (CHF)	Ei	Ae	Lö	Stammeinlage	Gesellschafter(s. Personalangaben)	Ref	Adresse der Firma
1	20'000.--	1			18'000.--	Douglas, Philip James	1	<del>e/o Philip Douglas</del> Altes Schulhaus 8933 Maschwanden
		1			2'000.--	Ernst Schneebeli, Joachim	2	Dorfstrasse 58 Alte Käserei 8933 Maschwanden

Ei	Lö	Zweck	Ref	Postadresse
1		Produktehandel, Webdesign und Import/Export von Gütern; kann sich an Unternehmen beteiligen, Liegenschaften erwerben, verwalten und veräussern.		

Ei	Lö	Bemerkungen	Ref	Statutendatum
			1	19.09.2000

Ei	Lö	Sacheinlagen, Sachübernahmen, besondere Vorteile, Genussscheine	Ref	Publikationsorgan
			1	SHAB

Ei	Lö	Zweigniederlassung	Ei	Lö	Zweigniederlassung	Ei	Lö	Zweigniederlassung	Ei	Lö	Zweigniederlassung

Ze	Ref	TB-Nr	TB-Datum	SHAB	SHAB-Datum	Seite	Ze	Ref	TB-Nr	TB-Datum	SHAB	SHAB-Datum	Seite
SN	1	23263	27.09.2000	192	03.10.2000	6737							
BV	2	34835	07.12.2004	242	13.12.2004	23							

Legende: GS = Gesellschafter(in)    EU = Einzelunterschrift    b.a. = beschränkt auf  
 GF = Geschäftsführer(in)    KU = Kollektivunterschrift    HS = Hauptsitz  
 Liq = Liquidator(in)    EP = Einzelprokura    ZN = Zweigniederlassung  
 KP = Kollektivprokura    ZB = Zeichnungsberechtigung

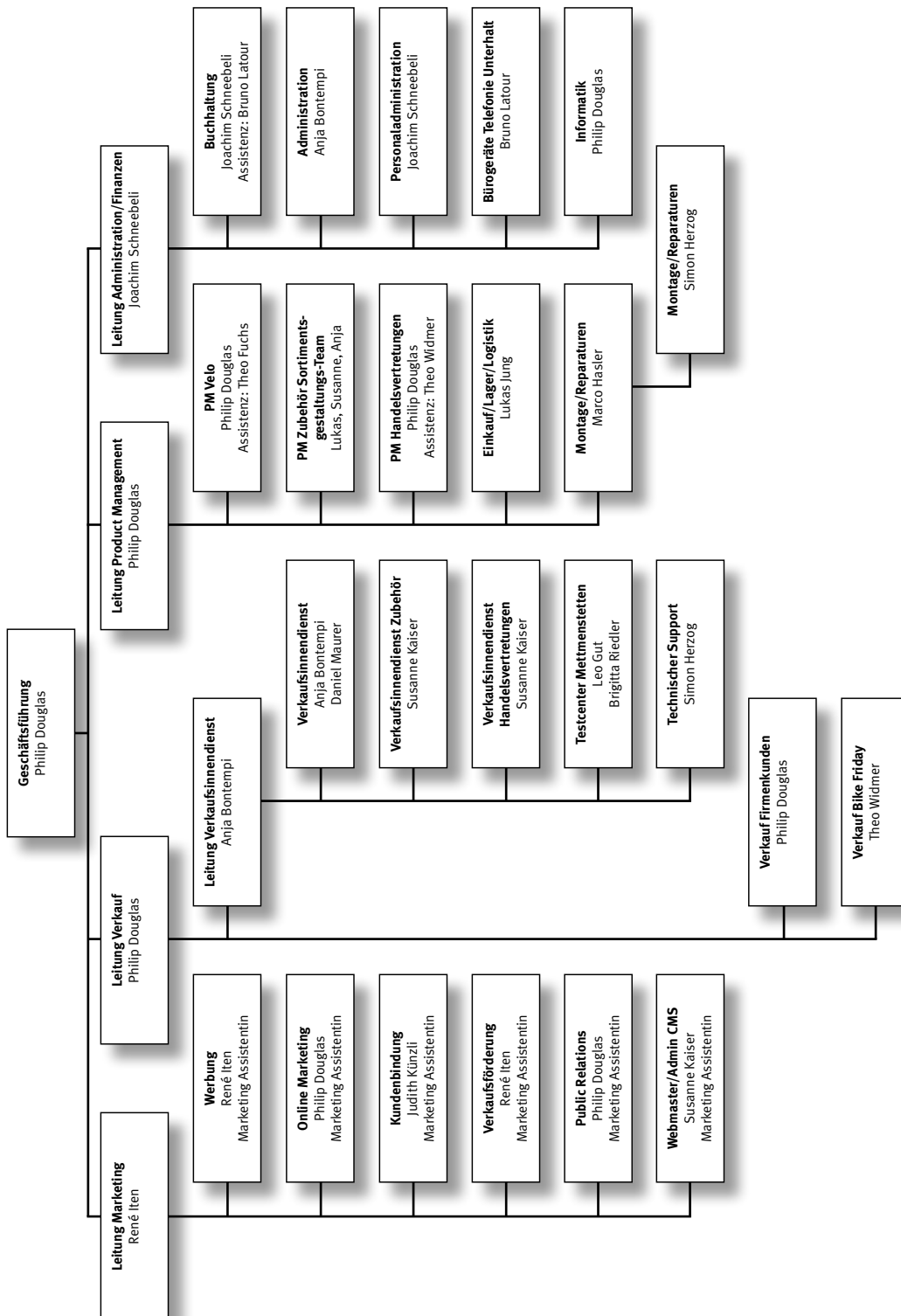
Ei	Ae	Lö	Personalangaben	Funktion	Zeichnungsart
1			Douglas, Philip James, von Trub und Rümlang, in Maschwanden	GS und GF	EU
1			Ernst Schneebeli, Joachim, von Affoltern am Albis und Ottenbach, in Hausen am Albis	GS	ohne ZB

Zürich, 14.12.2004 07:59

*[Handwritten signature and stamp]*

Dieser Auszug aus dem kantonalen Handelsregister hat ohne die nebenstehende Originalbeglaubigung keine Gültigkeit. Er enthält alle gegenwärtig für diese Firma gültigen Eintragungen sowie allfällig seit 27.09.2000 gestrichenen Eintragungen. Auf besonderes Verlangen kann auch ein Auszug erstellt werden, der lediglich alle gegenwärtig gültigen Eintragungen enthält.

1.3 Organigramm





## 1.4 Buchungsbeleg

Simpel GmbH  
 Alte Käserei  
 Dorfstrasse 58  
 CH-8933 Maschwanden

T 0848 55 44 55  
 F 044 768 27 48  
 kontakt@simpel.ch  
 www.simpel.ch



Herrn  
 Muster Felix  
 Musterstrasse 99  
 9099 Muster

**Rechnung 1706648**

Datum: 29.07.2008  
 MWSt.-Nr.: 508 561

Bezeichnung	Menge	Einheit	Preis	Total
wegwants I Herren medium	1.00	Stk	990.00	990.00
TreLock Rahmenschluss RS 440 mit Zusatzkabel	1.00	Set	62.00	62.00
Spedition	1.00		39.00	39.00
Subtotal				1'091.00
MWSt 7.6% inkl. (1'091.00)				(77.06)
<b>Total</b>			<b>CHF</b>	<b>1'091.00</b>

Kondition: 20 Tage Netto

Lieferart: per Kurier

Freundliche Grüsse

Simpel GmbH

## 1.5 Kontenplan der simpel GmbH

<p><b>1 AKTIVEN</b></p> <p><b>10 Umlaufvermögen</b></p> <p><b>100 Flüssige Mittel und Wertschriften</b></p> <p>1000 Kasse</p> <p>1010 Post</p> <p>1020 Bank</p> <p>1060 Wertschriften (kurzfristig realisierbar)</p> <p><b>110 Forderungen</b></p> <p>1100 <i>Debitoren</i> (Forderungen aus Lieferungen und Leistungen)</p> <p>1109 <i>Delkredere</i> (WB Forderungen)</p> <p>1170 Vorsteuer auf Materialaufwand und Dienstleistungen</p> <p>1171 Vorsteuer auf Investitionen und brigem Betriebsaufwand</p> <p>1176 Guthaben Verrechnungssteuer</p> <p><b>120 Vorräte</b></p> <p>1200 Vorräte Handelswaren</p> <p><b>130 aktive Rechnungsabgrenzung</b></p> <p>1300 <i>Transitorische Aktiven</i> (aktive Rechnungsabgrenzung)</p> <p><b>14 Anlagevermögen</b></p> <p><b>140 Finanzanlagen</b></p> <p>1400 Aktivdarlehen</p> <p><b>150 Mobile Sachanlagen</b></p> <p>1500 Maschinen / Apparate</p> <p>1509 WB Maschinen / Apparate</p> <p>1510 Mobilien / Einrichtungen</p> <p>1519 WB Mobilien / Einrichtungen</p> <p>1520 Büromaschinen, EDV</p> <p>1530 Fahrzeuge</p> <p>1539 WB Fahrzeuge</p> <p>1540 Werkzeuge / Geräte</p> <p><b>160 Immoblie Sachanlagen</b></p> <p>1600 Immobilien</p>	<p><b>2 PASSIVEN</b></p> <p><b>20 Fremdkapital kurzfristig</b></p> <p>2000 Kreditoren (Verbindlichkeiten aus Lieferungen und Leistungen)</p> <p>2003 Verbindlichkeiten für Sozialversicherungen</p> <p>2200 Geschuldete MWST (Umsatzsteuer)</p> <p>2206 Geschuldete Verrechnungssteuer</p> <p>2300 Transitorische Passiven (passive Rechnungsabgrenzung)</p> <p>2330 Kurzfristige Rückstellungen</p> <p><b>24 Fremdkapital langfristig</b></p> <p>2400 Bankdarlehen</p> <p>2440 Hypotheken</p> <p>2500 Passivdarlehen</p> <p>2600 Langfristige Rückstellungen</p> <p><b>28 Eigenkapital</b></p> <p><b>280 Eigenkapital AG</b></p> <p>2800 Stammkapital</p> <p>2900 Gesetzliche Reserven</p> <p>2990 Gewinn-/ Verlustvortrag</p>	<p><b>3 BETRIEBSERTRAG</b></p> <p><b>AUS LEISTUNG/ LIEFERUNG</b></p> <p>3000 Produktionsertrag</p> <p>3200 Handelsertrag (Warenertag)</p> <p>3400 Dienstleistungsertrag</p> <p>3600 Übriger Betriebsertrag</p> <p>3900 Verluste aus Forderungen</p> <p><b>4 AUFWAND FÜR MATERIAL UND WAREN</b></p> <p>4200 Handelswarenaufwand (Warenaufwand)</p> <p>4600 Materialaufwand</p> <p><b>5 PERSONALAUFWAND</b></p> <p>5200 Lohnaufwand</p> <p>5900 Sozialaufwand</p> <p><b>6 SONSTIGER BETRIEBSAUFWAND</b></p> <p>6000 Raumaufwand</p> <p>6100 Unterhalt/Reparaturen/Ersatz</p> <p>6200 Fahrzeugaufwand</p> <p>6300 Versicherungsaufwand</p> <p>6400 Energie-/Entsorgungsaufwand</p> <p>6500 Verwaltungs-/Informatikaufwand</p> <p>6600 Werbeaufwand</p> <p>6700 Übriger Betriebsaufwand</p> <p>6800 Finanzaufwand (Zinsaufwand)</p> <p>6850 Finanzertrag (Zinsertrag)</p> <p>6900 Abschreibungen</p>	<p><b>7 BETRIEBLICHE NEBENERFOLGE</b></p> <p>7000 Betrieblicher Nebenertag</p> <p>7010 Betrieblicher Nebenaufwand</p> <p>7400 Ertrag aus Finanzanlagen (Wertschriftenertrag)</p> <p>7410 Aufwand aus Finanzanlagen (Wertschriftenaufwand)</p> <p>7500 Ertrag aus betrieblichen Liegenschaften</p> <p>7510 Aufwand aus betrieblichen Liegenschaften</p> <p>7900 Gewinne aus Veräusserung von betrieblichem Anlagevermögen</p> <p><b>8 AUSSERORDENTLICHER UND BETRIEBSFREMDELER ERFOLG</b></p> <p><b>800 ausserordentlicher Erfolg</b></p> <p>8000 Ausserordentlicher Ertrag</p> <p>8010 Ausserordentlicher Aufwand</p> <p><b>890 Steuern</b></p> <p>8900 Steueraufwand</p> <p><b>9 ABSCHLUSS</b></p> <p>9000 Erfolgsrechnung</p> <p>9100 Bilanz</p>
--	---	--	--

WB = Wertberichtigung



